

tendre et affectueux

Musique de J.P.E. Martini (1741 - 1816)



Plai - sir d'a - mour ne du - re qu'un mo-



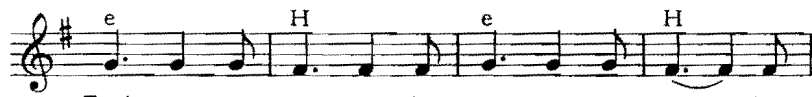
ment, cha-grin d'a - mour du-re-tou-te la vi - e.



J'ai tout quit - té pour l'in-gra-te Syl - vi - e:



El - le me fuit et prend un autre a - mant.



Tant que cette eau cou - le - ra len - te - ment, Vers



le ruis-seau qui bor - de la prai - ri - e,



«Je t'ai-me - rai,» me ré-pé-tait Syl - vi - e.



L'eau coule en - core: Elle a chan-gé pour - tant.